

# Rapporti del registratore di temperatura e umidità

## Informazioni sul dispositivo

ID dispositivo: 001

Descrizione: DataLoggerCorvarainBadia2023

## Informazioni di impostazione

Modalità di avvio: Tasto

Data di impostazione: 2023-10-31 22:07:08

Modalità di arresto: Tasto

Intervallo: 1800 S

Ritardo: 0 Min.

## Informazioni sui dati

Ora di avvio: 2023-11-01 19:55:16

MAX.: 6.82°C 87.6%

Ora di arresto: 2023-11-03 16:39:15

MIN.: 0.25°C 69.7%

Tempo totale: 1D 21H 0M 0S

MEDIO: 3.72°C 82.1%

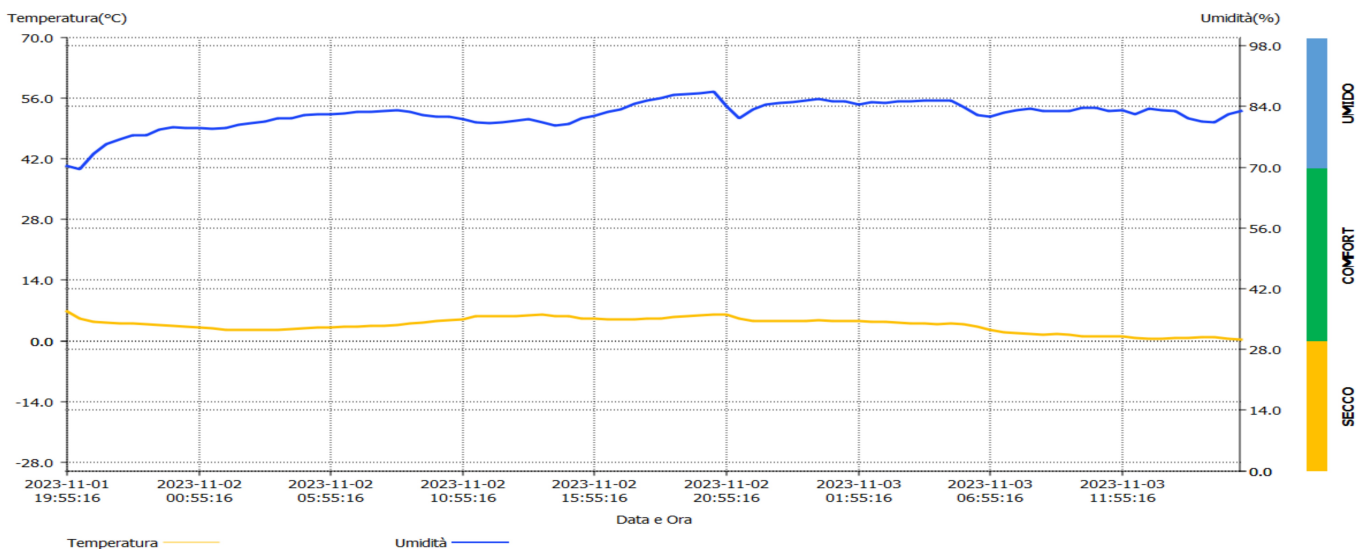
Quantità: 90

MKT: 3.8°C

## Seleziona i dati

## Informazioni sugli allarmi

	Soglia	Modalità	Ritardo	Durata	Conteggio	Stato
TEMP.	$\geq 20^{\circ}\text{C}$	Singolo	0 Sec.	0Sec.	0	N
	$\leq -20^{\circ}\text{C}$	Singolo	0 Sec.	0Sec.	0	N
Umidità	$\geq 90\%$	Singolo	0 Sec.	0Sec.	0	N
	$\leq 25\%$	Singolo	0 Sec.	0Sec.	0	N



Ora di avvio pagina attuale: 2023-11-01 19:55:16  
 umero di allarmi di alta temperatura: 0  
 temperatura massima pagina attuale: 6.8°C  
 Numero di allarmi di alta umidità: 0  
 Umidità massima pagina attuale: 87.6%

Ora di arresto pagina attuale: 2023-11-03 16:25:16  
 nero di allarmi di bassa temperatura: 0  
 Temperatura minima pagina attuale: 0.3°C  
 umber Of Alarms With Low Humidity: 0  
 Umidità minima pagina attuale: 69.7%

## Dati di temperatura e umidità

Data e Ora	°C	RH%	Data e Ora	°C	RH%	Data e Ora	°C	RH%	Data e Ora	°C	RH%	Data e Ora	°C	RH%
23/11/01 19:55:16	6.8	70.4	23/11/03 10:55:16	1.1	83.8									
23/11/01 20:25:16	5.3	69.7	23/11/03 11:25:16	1.1	83.0									
23/11/01 20:55:16	4.5	73.2	23/11/03 11:55:16	1.1	83.3									
23/11/01 21:25:16	4.3	75.5	23/11/03 12:25:16	0.7	82.4									
23/11/01 21:55:16	4.1	76.6	23/11/03 12:55:16	0.6	83.6									
23/11/01 22:25:16	4.1	77.4	23/11/03 13:25:16	0.6	83.2									
23/11/01 22:55:16	3.9	77.5	23/11/03 13:55:16	0.8	83.1									
23/11/01 23:25:16	3.8	78.7	23/11/03 14:25:16	0.8	81.4									
23/11/01 23:55:16	3.6	79.4	23/11/03 14:55:16	0.9	80.7									
23/11/02 00:25:16	3.4	79.2	23/11/03 15:25:16	0.9	80.4									
23/11/02 00:55:16	3.2	79.1	23/11/03 15:55:16	0.6	82.4									
23/11/02 01:25:16	3.0	78.9	23/11/03 16:25:16	0.3	83.0									
23/11/02 01:55:16	2.7	79.2												
23/11/02 02:25:16	2.6	79.9												
23/11/02 02:55:16	2.6	80.2												
23/11/02 03:25:16	2.6	80.7												
23/11/02 03:55:16	2.6	81.3												
23/11/02 04:25:16	2.8	81.4												
23/11/02 04:55:16	3.0	82.1												
23/11/02 05:25:16	3.1	82.3												
23/11/02 05:55:16	3.1	82.4												
23/11/02 06:25:16	3.3	82.5												
23/11/02 06:55:16	3.3	82.9												
23/11/02 07:25:16	3.5	82.9												
23/11/02 07:55:16	3.6	83.1												
23/11/02 08:25:16	3.8	83.2												
23/11/02 08:55:16	4.1	82.8												
23/11/02 09:25:16	4.3	82.2												
23/11/02 09:55:16	4.7	81.7												
23/11/02 10:25:16	4.9	81.7												
23/11/02 10:55:16	5.0	81.1												
23/11/02 11:25:16	5.7	80.5												
23/11/02 11:55:16	5.8	80.3												
23/11/02 12:25:16	5.8	80.5												
23/11/02 12:55:16	5.7	80.8												
23/11/02 13:25:16	5.9	81.2												
23/11/02 13:55:16	6.1	80.5												
23/11/02 14:25:16	5.8	79.7												
23/11/02 14:55:16	5.7	80.0												
23/11/02 15:25:16	5.3	81.3												
23/11/02 15:55:16	5.2	81.9												
23/11/02 16:25:16	5.0	82.8												
23/11/02 16:55:16	5.0	83.5												
23/11/02 17:25:16	5.1	84.7												
23/11/02 17:55:16	5.3	85.4												
23/11/02 18:25:16	5.3	86.0												
23/11/02 18:55:16	5.5	86.7												
23/11/02 19:25:16	5.8	86.9												
23/11/02 19:55:16	6.0	87.2												
23/11/02 20:25:16	6.1	87.6												
23/11/02 20:55:16	6.2	84.2												
23/11/02 21:25:16	5.3	81.3												
23/11/02 21:55:16	4.7	83.4												
23/11/02 22:25:16	4.7	84.5												
23/11/02 22:55:16	4.6	84.9												
23/11/02 23:25:16	4.6	85.1												
23/11/02 23:55:16	4.6	85.4												
23/11/03 00:25:16	4.8	85.9												
23/11/03 00:55:16	4.7	85.3												
23/11/03 01:25:16	4.7	85.3												
23/11/03 01:55:16	4.6	84.5												
23/11/03 02:25:16	4.5	85.1												
23/11/03 02:55:16	4.4	84.9												
23/11/03 03:25:16	4.3	85.2												
23/11/03 03:55:16	4.1	85.3												
23/11/03 04:25:16	4.1	85.4												
23/11/03 04:55:16	4.0	85.5												
23/11/03 05:25:16	4.1	85.5												
23/11/03 05:55:16	3.9	83.9												
23/11/03 06:25:16	3.4	82.2												
23/11/03 06:55:16	2.7	81.7												
23/11/03 07:25:16	2.0	82.7												
23/11/03 07:55:16	1.8	83.2												
23/11/03 08:25:16	1.6	83.7												
23/11/03 08:55:16	1.5	83.1												
23/11/03 09:25:16	1.6	83.1												
23/11/03 09:55:16	1.4	83.0												
23/11/03 10:25:16	1.2	83.8												